



### **ABS**

Termoplast (podobný polykarbonátu). Tvrdý povrch, nárazuodolný, poškrabaniu vzdorný. Pod vysokým tlakom a pri vysokej teplote vstrekovany plast do formy.

### **Airguard**

Látka zo špeciálnych dutých polyamidových vlákien. Nízka hmotnosť, vysoké pohodlie. Priedušný a zároveň tepelne izolujúci materiál. Oteru a roztrhnutiu vzdorný, nepremokavý, neprefúkavý, rýchloschnúci.

### **Koženka Amara**

60% polyamid, 40% polyuretán. Prijemná na dotyk, mäkká, počasiu odolná, protišmyková úprava, hlavne pre motokrosovú úžitie.



**Coolmax** – 100% polyester, chladivý, príjemný, odvádza vlhkosť od tela, priedušný, ľahký.



**Cordura** – Vysoko kvalitná polyamidová látka zo strihaných a splietaných vlákien. Vyššia oderuvzdornosť ako u iných nylonových materiálov, vhodná na ochranné oblečenie. Cordura je príjemná na nosenie, jemná štruktúra, pekná.



### **Protektory d30**

Inteligentná absorpcia nárazov – Protektory d30b ([www.d30.com](http://www.d30.com)) sú vyhotovené z materiálu, ktorý obsahuje inteligentné molekuly, ktoré sa za normálnych okolností voľne pohybujú. Za normálnych okolností sú preto protektory ohybné a prispôsobivé. Pri náraze sa stiahnu a poskytujú dokonalú ochranu. Rovnako rýchlo sa po náraze vrátia do pôvodného stavu. Ani s vekom nestrácajú protektory svoju vlastnosť.



### **Priame vetranie**

Vetracie otvory priamo chladia telo, podšívka je v ich mieste prerušená a nič nebráni vetraniu. Pri ich zatvorení sú rovnako počasiu odolné ako zvyšok oblečenia.



### **Systém duálnych protektorov**

Duálne protektory zapracované do bundy umožňujú zákazníkovi vybavenie ľubovoľným chrbtovým protektorom. Okrem sériového penového, alebo štandardného CE protektoru je možné použiť aj špeciálny CE protektor. Tento ponúka dodatočnú ochranu pliec a kostrče, ako aj vyšší komfort pri nosení.



### **Sklolaminát**

Duroplastový materiál používaný pri výrobe prilieb. Viacero vrstiev laminátu sa v kovovej forme ručne spája a následne „zapeká“. Laminátové helmy sú odolnejšie, lepšie absorbujú nárazy, materiál dlhšie vydrží a prilby je možné lakovať a oblepiť nálepkami aj opätovne bez poškodenia povrchu materiálu.



### **Gore Tex**

Viac ako 1,4 mld. Mikropórov na  $\text{cm}^2$ . Póry sú 20 000 x menšie ako kvapka vody, ale 700 x väčšie ako molekula vodnej pary. Nepremokavá a neprefúkavá, zároveň ale priedušná membrána. Dážď a vietor dnu nepreniknú a pot je odvádzaný smerom von. Pre dosiahnutie absolútne dokonalej tesnosti využívajú naše produkty na spájanie jednotlivých kusov látky gore tex švy z pásky gore tape. Gore tex ponúka rôzne membrány, ktoré sa zabudovávajú do oblečenia a rukavíc, bližšie popísané v jednotlivých kapitolách nášho katalógu.



### **Heros tec**

Látka zo 100% polyesteru. Jedná sa o syntetické vlákno z lineárnych makromolekúl. Pevná látka, odolná voči roztrhnutiu, nenasakuje vodu.



### **Kevlar keramic**

Kevlarové vlákna potiahnuté keramickou vrstvou. Využívané na obzvlášť zaťažovaných miestach rukavíc. Sú odolné voči oteru, rozrezaniu aj roztrhnutiu.



### **Koža**

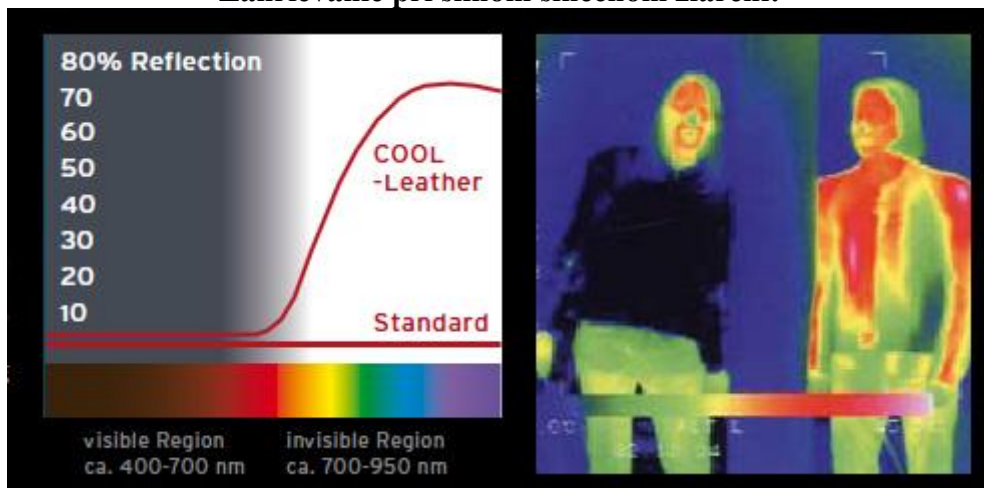
Motorkárova „druhá koža“ je oproti všetkým látkam vždy bezpečnejšia a oteru odolnejšia. Koža **HELD** je vysoko oderu, roztrhnutiu vzdorná, priedušná, pohodlná a pri správnej údržbe má veľmi dlhú životnosť. Koža sa rozťahovaním prispôbii telu, čím protektory dokonale sedia na tele. Kožené oblečenie by sa malo kupovať priliehavé.



### **Systém chladnej kože.**

Bežné tmavé kože sa veľmi zahrievajú. Preto bol vyvinutý špeciálny garbiarský proces, ktorý zabezpečí odrážanie svetelných lúčov ako pri svetlej koži, čím sa teplota povrchu oblečenia znižuje až o 20 stupňov a vnímané teplo až o 12 stupňov. Koža si okrem toho dlho udržiava stálosť farby. Ošetrovať výlučne bezfarebným balzomom na kožu, nakoľko farbené a pigmentované prípravky efekt narúšajú. Rovnako odporúčame z času na čas kožu impregnovat'. Pri správnej údržbe ostáva efekt účinný počas celej životnosti výrobku.

## Zahrievanie pri silnom slnečnom žiarení:



## Bežná kožená bunda a bunda s TFL Cool systémom




### Koža z ovce srstnatej

Na rozdiel od bežnej vlnovej ovce je ovca srstnatá krížencom ovce a kozy, žijúcim iba v Afrike. Koža je jemná ako u ovce, ale hustá ako u kozy. Koža z ovce srstnatej je odolnejšia voči vlhkosti a potu a aj po dlhej dobe ostáva ohybná, nepraská a nescvrkáva sa.



### Koža z kengury

Koža z premoženej obrej kengury je vďaka špeciálnym garbiarskym a farbiarskym procesom veľmi odolná a trvácna. Bežná koža sa vlhnutím a pôsobením potu stáva praskavou a lámavou. Nakoľko sa ale kengura nepotí, je povrch jej kože uzavretý a jej štruktúra sa ani nosením nerozťahuje. Okrem toho je jej celková štruktúra omnoho pevnejšia ako u kože hovädzej



Lederstärke 0,8 mm	Scheuerfestigkeit	Weiterreisfestigkeit
Rind	4215	454
Haarschaf farbechtes Nappaleder	5700	539
Känguru	7590	790

**Hrúbka kože 0,8mm: odolnosť voči oderu: odolnosť voči roztrhnutiu:**

<b>Hovädzia</b>	<b>4215</b>	<b>454</b>
<b>Kozia/ovca srstnatá</b>	<b>5700</b>	<b>539</b>
<b>Kengura</b>	<b>7590</b>	<b>790</b>



**Koža z raje**

Dlaňové a prstové časti z vrcholne odolnej kože z raje podloženej nárazy absorbujúce gélové vložky (svetová novinka). Odolná, bezpečná, testovaná na oder postupom DIN 53754

**Kengura**  
**Raja**

**Predranie po 4 000 otreniach**  
**Predranie po 20 000 otreniach**

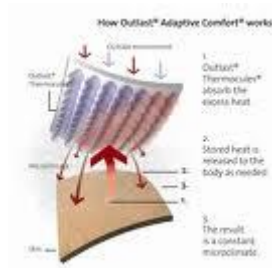


**Liprotex C-dry II**

Rýchloschnúci a vodu odpudzujúci polyesterový výrobok, ktorý drží tvar aj po viacnásobnom opratí.

# MEMBRÁNY

Všetky membrány slúžia rovnakému účelu – zabrániť prieniku vetra a vody dnu a zároveň odvádzať pot von. Oblečenie je tak pohodlné na nosenie a odolné voči nepriazni počasia. Membrány odvádzajú molekuly potu von z oblečenia a zároveň ich bezpórová štruktúra zabraňuje prieniku vetra a vody do oblečenia. Švy sa uzatvárajú špeciálnym procesom zvarovania a takáto membrána sa potom voľne vloží medzi vnútornú a vonkajšiu vrstvu oblečenia. Membrány sú vďaka špeciálnym materiálom odolné a pohodlné.



## Nanosphere

Voda a špina sa na tejto špeciálnej povrchovej úprave neudržia. Úprava sa praním neodstráni. Robustná, oderuodolná, s dlhou životnosťou.



## Nylon

Materiál z nekonečného polyamidového vlákna. Odolný, pevný materiál. Impregnáciou a povrchovou úpravou aj nepremokavý. Vhodný na termoblečenie a oblečenie do dažďa



## Outlast

Pôvodne látka určená pre vesmírny program. Termomateriál udržiavajúci rovnomernú mikroklimu s vložkou z fázovo prechodného materiálu PCM, ktorý citlivo reaguje na teplotné výkyvy. Vyšší komfort, vyrovnaná vnímaná teplota

Outlast thermolecules, vonkajšie vplyvy, materiál absorbuje prebytočné teplo a v prípade potreby ho vráti telu.



## Polartec Powerdry s vláknami X static

96% polyester, 4% kovové vlákna. Antistatický, priedušný, zabraňuje vzniku pachov. Suchá pokožka aj pri vysokom zaťažení.



## Polyamid

Syntetické vlákno, nevsakuje vodu, oderu a roztrhnutiu odolný. Základný kameň výroby rôznych výrobkov. Odolný voči poškodeniu a počasiu.



## Primaloft

Novinka! Technologicky vyspelé vlákno z tenkých polyesterových vlákien, spletené do priedušného filcu. Ľahký, tlmiaci nárazy, príjemný a zároveň nevsakuje vlhkosť. Pohodlie, sucho a dokonalá klíma



## Bezpečnostný šev

Používa sa na exponovaných miestach ako panva, koleno, rameno, chrbát a v miestach zosilnenia materiálu.

Bežný šev spája vrstvy jedným vláknom, ktoré sa pri páde prederie, vrstvy sa oddelia a dochádza k poraneniám

Dodatočný bezpečnostný šev pozostáva z dvoch švov, pričom jeden je ukrytý, čím nedochádza v prípade pádu k jeho predraniu.



## Schoeller dynatec so systémom coldblack

**Schoeller dynatec** je špeciálne pre motorkárov vyvinuté ochranné vlákno, odolné voči roztrhnutiu, predraniu, nárazom a teplotám

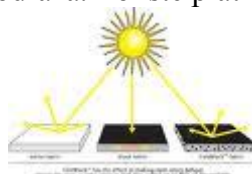
V porovnaní s bežnou corduroou poskytuje lepšiu ochranu vo všetkých uvedených aspektoch

### Špeciálna úprava **coldblack**

Tmavé farby sa bežne na Slnku zahrievajú viac. To u technológie **coldblack** neplatí. Táto znižuje zahrievanie a chráni pred UV žiarením

Oblečenie **coldblack** pozostáva výlučne z komponentov rady **bluesign**, ktoré neobsahujú žiadne životnému prostrediu škodlivé látky.

Svetlé látky odrážajú viditeľné, ako aj UV spektrum svetla.  
Teplo sa nekumuluje, ale odráža. To isté platí pre technológiu **coldblack**



### Bez **coldblack**

Tmavé textilie bez coldblack  
Absorbujú teplo

### S **coldblack**

Tmavé textilie s coldblack  
Teplo odrážajú

## **Coldblack poskytuje:**

Optimálnu ochranu pred slnkom  
Textílie sa nezahrievajú  
Vyšší komfort  
Zníženie potenia  
Ohrievanie povrchu až o 12 stupňov nižšie  
Dlhotrivajúca funkcia  
Príjemný na pohľad aj dotyk



## **Schoeller dynatec s technológiou scotchlite**

Oblečenie so zabudovanými scotchlite reflexnými prvkami s mikroskopickými sklenenými guľičkami. Takéto oblečenie je vidno už z veľkej vzdialenosti.

## **Schoeller keprotec**

Kombinácia cordury a kevlaru používaná na obzvlášť exponovaných miestach. Nepremokavá, odolná voči oteru a teplu

## **SILVERFRESH Megalight**

Extrémne ľahký **silverfresh** materiál – 78% polyamid, 22% polyester. Protipachová, antibakteriálna, priedušná, reguluje mikroklimu.



## **Softshell**

Materiál **softshell** (na rozdiel od **hardshell** – ťažký, pevný materiál, určený najmä turistické bundy a nohavice) je tenší, ľahší, počasiu odolný materiál, priedušný, vonkajšia strana nepremokavá, vnútri príjemný, mäkký fleece, ktorý odvádza vlhkosť od tela



## **Superfabric materiály**

Superfabric sa skladá z 32% polyesteru a 68% epoxidovej živice. Táto kombinácia materiálov sa vyznačuje komfortom, flexibilitou a pevnosťou. Používajú sa najmä na exponovaných miestach ako kĺby prstov

Teflon

Teflón je materiál, ktorý odpudzuje vodu a nečistoty. Teflonová ochrana sa integruje do jednotlivých materiálov a zabezpečuje ľahšie čistenie a menšie znečisťovanie povrchu.

## **Tricomposite**

Zmes materiálov na výrobu prilieb. Kombinácia sklolaminátu, kevlaru a karbonu zaručuje nízku váhu pri vysokej pevnosti.

## **Starostlivosť o výrobky z kože, textilu a kombinácie oboch**

### **1. všeobecné tipy**

Po každom použití vyvetrať, nasucho odstrániť nečistoty a ľahko omyť vodou. Neskladovať v igelitových vreckách, nečistiť rozpúšťadlami a inými chemickými látkami, kožu neprať v práčke, sušiť iba pri izbovej teplote, nevystavovať priamemu slnečnému žiareniu, kúreniu, fénu

### **2. Starostlivosť o kožu**

Ak chcete zabrániť prirodzenému starnutiu kožených výrobkov (praskliny, porézny povrch, vyťahanie, premokanie) odporúčame používať výrobky na starostlivosť o kožu.

Ich použitím môže dôjsť k nepatrným zmenám povrchu kože, ale nedochádza k zmenám pozitívnych vlastností kože, naopak podporuje ich.

Textilné výrobky Held môžete prať v práčke, používajte ale iba jemné pracie prostriedky (nie prášky) a bubon plňte max. do polovice. Vždy vyberajte CE a iné protektory a perte na pomalších, jemnejších programoch. Textilné oblečenie po vypraní vždy impregnujte.

### **3. Tipy na predĺženie životnosti jednotlivých súčastí**

Zasekávajúce sa kovové zipsy ošetríte olejom, aplikujte injekčnou striekačkou. Plastové zipsy sú bezúdržbové.

#### **Pranie kožených rukavíc.**

Všetky rukavice bez vložky sú agresívnemu potu vystavované najmä na dlaniach a špičkách prstov. Tento kožu robí tvrdšou a tá nakoniec praská. Starostlivosť o kožené rukavice je základom ich dlhej životnosti.

1. Rukavice mydlom, alebo špeciálnym prostriedkom na kožu omyť vo vlažnej vode
2. Dostatočne opláchnuť zvyšky prostriedku (opakovane)
3. Zabaliť do suchej utierky a stlačením predsušiť, nežmýkať, nekrútiť
4. Vysušiť na vzduchu (nie na kúrení, slnku ani sušiči)
5. Nepoužívať aviváž
6. Polosuchú rukavicu si navlečte a zovrite päst'
7. Suchú rukavicu si navlečte a upravte tvar
8. ošetríte prípravkom na kožu

#### **Návod na čistenie textilných rukavíc a rukavíc s membránou**

1. Ručne umyť v jemnom pracom prostriedku
2. Opakovane opláchnuť v čistej vode
3. Mokrú rukavicu nežmýkať, nekrútiť
4. Vysušiť na vzduchu (nie na kúrení, slnku ani sušiči)
5. nepoužívať bielidlá ani aviváž
6. nečistiť chemicky



Tip: Ak chceme vyprať iba vnútornú vložku, je to u membránových rukavíc možné, použitím trochy vody a pracieho prostriedku

### **Impregnácia**

Správne naimpregnované rukavice sú odolné voči špine aj vode. Vlhká rukavice odvádza teplo, preto impregnácia chráni aj pred chladom. Impregnáciu je potrebné opakovať, nakoľko táto po čase stráca svoj účinok.